

# Cwrs Digidol Cyfansoddwyr Ifanc

gyda  
Helen Woods

## Sut y Creais

### Ganon y Tap sy'n Diferu

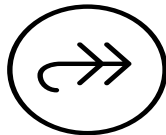


Yn gyntaf, fe wnes i'r tap ddiferu!

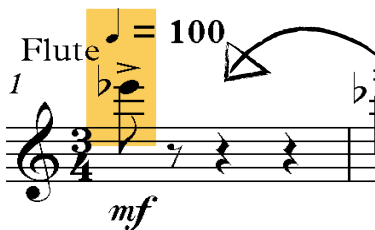
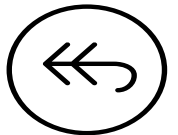
Recordiais yr alaw roedd y tap yn ei chanu



Mi wnes i roi nodau i'r alaw - ar ôl penderfynu bod trichuriad i'r bar yn bendant



Mi wnes i chwarae o gwmpas â hi - a oedd modd ei gwneud wyneb i waered, tuag yn ôl neu fel canon syml yn unig



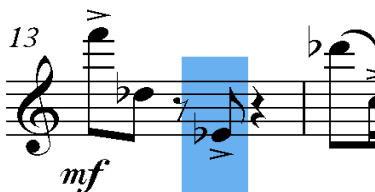
Ar ôl penderfynu ar ganon syml, mi wnes i roi gwahanol guriadau'r bar mewn wythfedau gwahanol fel ei bod yn haws i glywed gwahanol linellau'r alaw. Y nodau dechreuol yn Eb uwchben yr erwydd, Eb ym mwllch uchaf yr erwydd ac Eb ar linell waelod yr erwydd.

Deinameg wedi'i bennu ar gyfer yr alaw - eto i helpu i ddiffinio llinell yr alaw

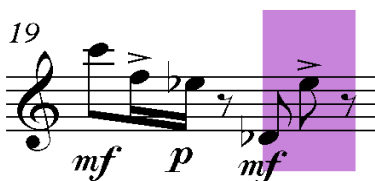


Y rhan 1af yn dechrau ym mar un, yr 2il ran yn dod i mewn ym mar saith, y 3edd ran yn dod i mewn ym mar 13, y 4edd ran yn dod i mewn ym mar 14, y 5ed ran yn dod i mewn ym mar 19 a'r 6ed ran yn dod i mewn ym mar 25. Mae hyn yn ymddangos braidd ar hap ond roedd yn rhoi'r argraff o fynd tuag yn ôl ar ddiwedd y darn, un linell am chwe nodyn yna dwy linell am chwe nodyn ac ati.

Dyfalw pa guriad y byddai pob llinell arno - rhan un ar guriad un, rhan dau ar ail gwafer curiad un ac ati..



Rhoi'r darn cyfan at ei gilydd - cymerodd hyn dipyn o ymdrech.



Gofynnais i'm ffliwtydd ei chwarae

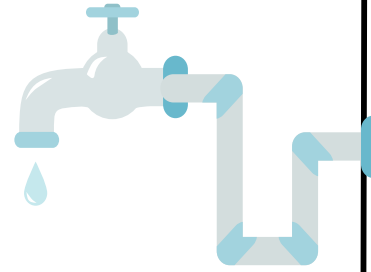


arts active  
actifyddion  
artistig



# Eich Her

Gwyddwn fod fy narn yn rhan o gasgliad o ddarnau roeddwn yn ysgrifennu o'r enw 'Water; a'i fod wedi'i sgorio i fflwytydd unawdol.



1. I ba offeryn yr ydych yn cyfansoddi ar ei gyfer?

2. Gwrandewch ar y synau o gwmpas y cartref, pa synau sy'n canu i chi?

3. Dewiswch sain/alaw.

4. Recordiwch y sain



5. Rhowch nodau i'r alaw orau fedrwch chi (ceisiwch fod mor gywir ag y bo modd)

6. Chwaraewch yr alaw ar yr offeryn. Chwaraewch hi sawl gwaith mor agos i'r hyn yr ydych

7. Nawr chwaraewch o gwmpas yr alaw - i ble mae am fynd? A ellir ei chwarae ymlaen ac yn ôl, a oes angen rhoi addurniadau arni, ydi hi'n llinell fas? Allwch chi ychwanegu cordiau ati.

8. Penderfynwch sut rydych chi'n mynd i ddefnyddio'r alaw i greu darn byr o rhwng un a dau funud.

9. Ymarferwch eich darn a'i recordio pan fydd yn barod.

10. Anfonwch ef i Actifyddion Artistig:  
[a2@artsactive.org.uk](mailto:a2@artsactive.org.uk)

