

# MELODIA'R MEISTRI

Canolradd

The Aurora Orchestra  
Dydd Llun 18fed Mai  
2020, 7:30

## Y Rhaglen

Mae **Concerto** yn unawd gyda'r gerddorfa yn chwarae yn y cefndir

Concerto Ffidil  
**Mendelssohn**

**Mendelssohn** ysgrifennodd y darn hwn

~Cyfnod~

Mae **Symffoni** yn ddarn, fel arfer mewn pedair rhan, sy'n cael ei chwarae gan gerddorfa

Symffoni No. 3  
**Beethoven**

**Beethoven** ysgrifennodd y darn hwn

Mae **arweinydd** yn sefyll o flaen y gerddorfa ac yn cadw'r gerddorfa gyda'i gilydd

Nicholas Collon - Arweinydd

Nicola Benedetti - Feiolin

**Nicola Benedetti** yw'r unawdydd ar gyfer y Concerto i'r Feiolin



arts active  
actifyddion  
artistig

C V G O T B X I X I W B U D U  
 I E L R C O N C E R T O C D Q  
 E X R R O O R N O B B E P Y V  
 W Z R D F G V L E K D E T D P  
 A L A F D L H E F E T J M W H  
 I F M K D O T A J S G Q E A V  
 U Y R C K H R W Y B K G N N Q  
 S J L O O M W I C S J K D U E  
 D T B V D F G F A Z Z R E S R  
 K E E A Y D E F R E X J L X O  
 X N P L F L R I V L T L S E I  
 P O D K N I S E O L E H S E C  
 V K X N K C S S C L L L O K A  
 M S Y E R X J F Z X I V H S F  
 D D Y N I E W R A K B N N Z P

Beethoven  
 Mendelssohn  
 Arweinydd  
 Unawdydd  
 Feiolin  
 Cerddoriaeth  
 Eroica  
 Symffoni  
 Cerddorfa  
 Concerto

A allwch chi ddod  
 o hyd i'r holl  
 eiriau yn y  
 chwiliad geiriau?

Allwch chi ddisgrifio sŵn y feiolin yn  
 ystod y darn cyntaf?

Angen ychydig o  
 help?  
 defnyddiwch rai  
 o'r geiriau o'r  
 banc geiriau i'ch  
 rhoi ar ben  
 ffordd.

Yn uchel    Yn feddal  
 Tyn        Cryf  
 Dawns    Hapus    Trist

Mae'r rhan fwyaf o Feiolinau yn frown ac wedi'u gwneud o bren. Allwch chi ddylunio eich feiolin eich hun gyda lliwiau a phatrymau gwahanol?



# Y Feiolin

Allwch chi ddefnyddio'r Llythrennau isod i ddisgrifio sŵn y feiolin? Dangoswch nhw i rywun arall i weld a ydynt yn gallu dyfalu am beth rydych yn sôn!

F  
E  
I  
O  
L  
I  
N

Dyma fap o Ewrop. Mae'r darnau heddiw yn dod o'r Almaen. Allwch chi ddod o hyd i'r faner gywir i gyfateb â'r Almaen ar y map?

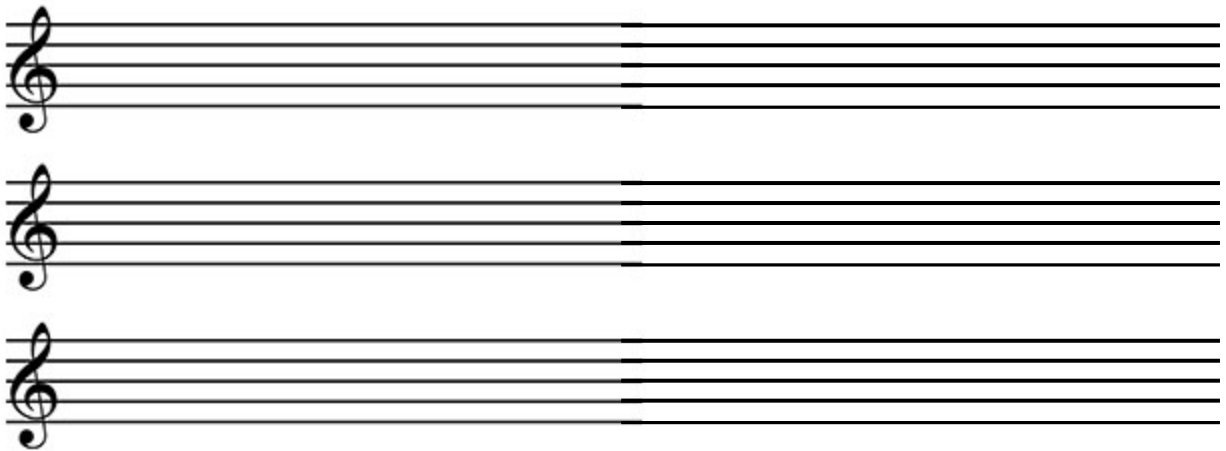


# Beethoven

Roedd Beethoven wrth ei fodd yn defnyddio llinell fach o gerddoriaeth (thema) a'i hehangu drwy gydol y darn. Isod mae'r thema o symudiad cyntaf y symffoni. Allwch chi gyfansoddi eich thema eich hun yn seiliedig ar un Beethoven?



I glywed y thema hon, gwrandewch ar ddechrau cyntaf symudiad cyntaf Symffoni Eethica Beethovens



Allwch chi lenwi'r bylchau a dyfalu'r geiriau?

1. F\_i\_\_in *Offeryn Llinynnol*
2. C\_\_g\_r\_\_ *Perfformiad*
3. Cy\_a\_s\_\_\_wr *Rhywun sy'n ysgrifennu cerddoriaeth*
4. Mo\_\_f\_ *Grŵp o nodiadau neu alaw sy'n digwydd yn aml mewn darn*
5. Sy\_u\_\_\_d *Un rhan o ddarn hirach o waith*
6. \_y\_ff\_\_i *Darn mawr i gerddorfa*



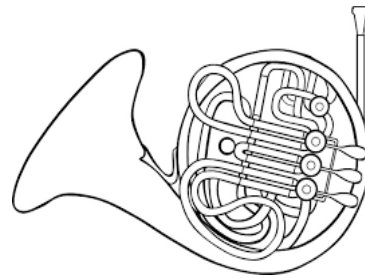
# Y Symffoni

Allwch chi baru enwau'r  
offerynnau hyn â'u lluniau?

Soddgrwth



Clarinet



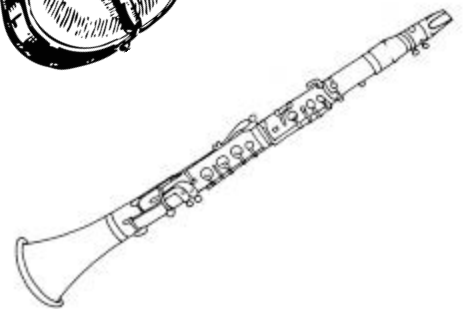
Obo



Timpani



Trombôn

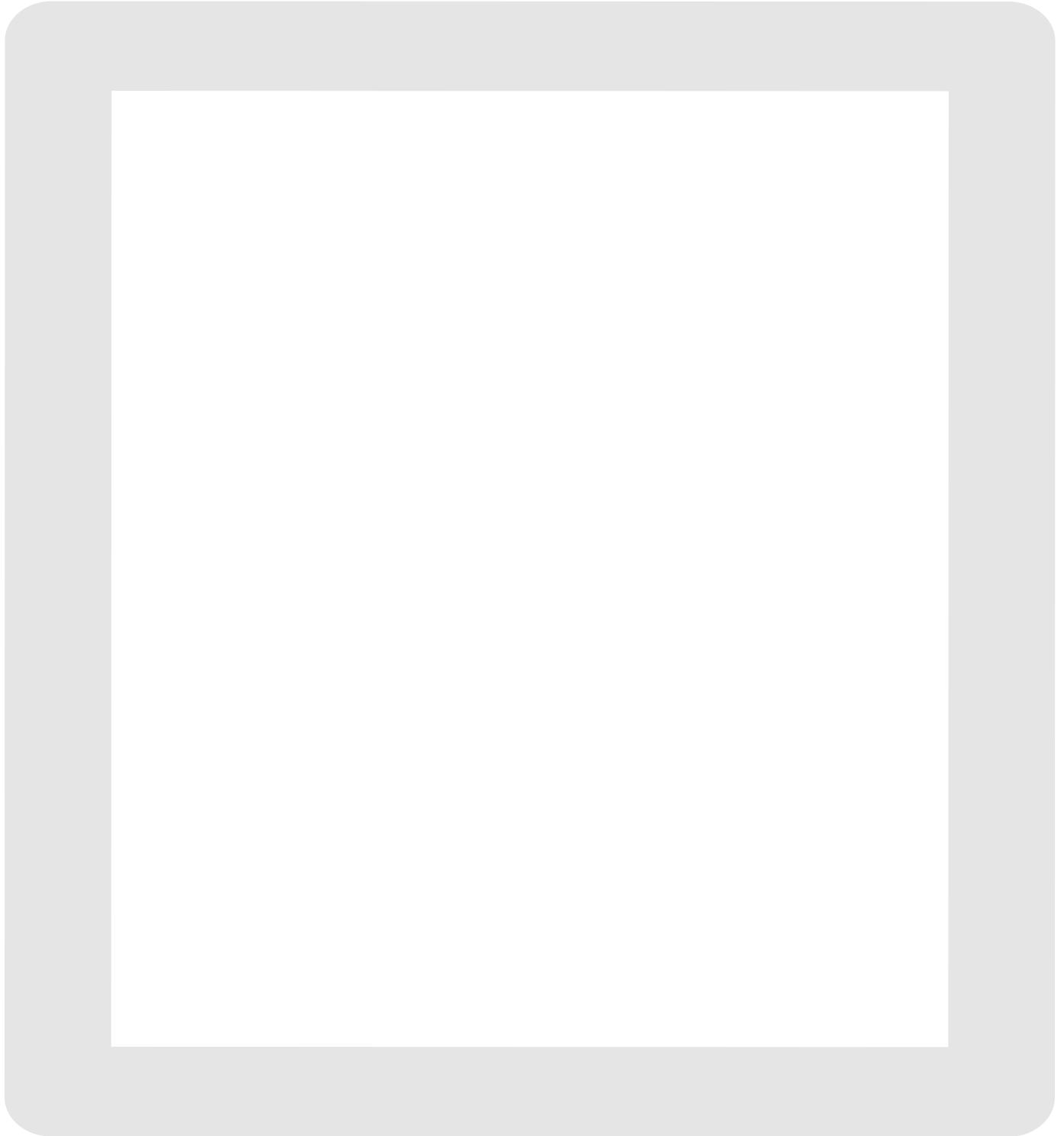


Corn Ffrengig



## Y Symffoni Arwrol

Yn y Trydydd Symudiad mae Ffanffer Cynr Yn aml caiff ffanfferau eu defnyddio mewn digwyddiadau brenhinol a milwrol. Tynnwch lun o beth mae'r trydydd symudiad yn peri i chi feddwl amdano.



Rhanna dy luniau, dy storiâu a dy liwio gyda ni gan ddefnyddio #YMelodiarMaestro neu e-bostia luniau i [a2@artsactive.org.uk](mailto:a2@artsactive.org.uk)



arts active  
actifyddion  
artistig

# Geirfa

**Ffanffer** - tŷn neu utganiad seremonïol byr a gaiff ei chwarae ar offerynnau pres, fel arfer i gyflwyno rhywbeth neu rywun pwysig

**Symudiad** - rhan o waith cerddorol hwy, sy'n hunangynhaliol yn nhermau cywair, tempo a strwythur.

**Symffoni** - cyfansoddiad cerddorol cywrain ar gyfer y gerddorfa gyfan, fel arfer mewn pedwar symudiad y mae o leiaf un ohonynt, yn draddodiadol, ar ffurf sonata.

**Motiff** - syniad blaenllaw neu sy'n ailadrodd mewn cyfansoddiad.

**Thema** - alaw neu grŵp o nodiadau mewn cyfansoddiad sy'n flaenllaw neu'n ailadrodd yn aml.

**Cyfansoddwr** - rhywun sy'n ysgrifennu cerddoriaeth.

**Arweinydd** - y person sy'n cadw'r gerddorfa gyda'i gilydd ac ar y curiad.

**Concerto** - cyfansoddiad cerddorol i offeryn unawd neu offerynnau i gyfeiliant cerddorfa, yn enwedig un a luniwyd ar raddfa gymharol fawr.

