



Gadewch i ni edrych ar bwy ydyn nhw :

## Florence Price

**Ganed:** Arkansas

**Bu Farw:** Chicago

**Darnau i wrando arnynt:** Symffoni

Rhif 1 yn E leiaf

Concerto i'r Feiolin Rhif 1 yn D leiaf

Cyfres i'r Organ Rhif 1

- Nodir mai Price yw'r fenyw Affricanaidd-Americanidd gyntaf i gael ei chydabod fel cyfansoddwr symffonig, a'r gyntaf i gael cyfansoddiad wedi'i chwarae gan gerddorfa fawr.
- Cafodd ei halawon eu hysbrydoli gan y blŵs a'u cymysgu â thechnegau Rhamantaidd Ewropeaidd mwy traddodiadol.

## George Walker

**Ganed:** Washington

**Bu Farw:** New Jersey

**Darnau i wrando arnynt:**

Antifonys for String Orchestra

Lilacs

Spektra

- Walker oedd yr Americanwr Affricanaidd cyntaf i ennill Gwobr Pulitzer am Gerddoriaeth
- Dylanwadwyd ar gerddoriaeth Walker gan amrywiaeth eang o arddulliau cerddorol gan gynnwys jazz, caneuon gwerin, ac emynau eglwysig, yn ogystal â cherddoriaeth glasurol.

## Toru Takemitsu

**Ganed:** Tokyo

**Bu Farw:** Tokyo

**Darnau i wrando arnynt:**

Dreamtime

A Flock Descends Into The  
Pentagonal Garden

Requiem for String Orchestra

- Mae'n adnabyddus am gyfuno elfennau o athroniaeth ddwyreiniol a gorllewinol ac am cyfuno sain gyda distawrwydd a thraddodiad gydag arloesedd.
- Roedd hefyd yn aelod-sylfaenydd y Jikken Kōbō

## Samuel Coleridge-Taylor

**Ganed:** Holborn

**Bu Farw:** Croydon

**Darnau i wrando arnynt:** The Song of  
Hiawatha

Symphonic Variations on an African  
Air

Concerto i'r Feiolin yn G leiaf

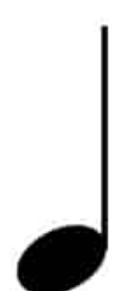
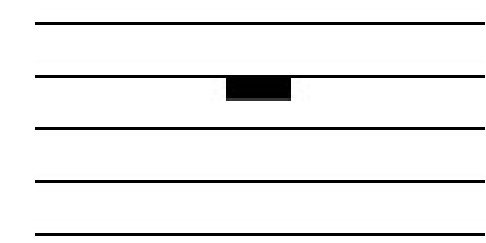
- O dras cymysg, daeth cymaint o lwyddiant i ran Coleridge-Taylor fel y cyfeiriwyd ato gan gerddorion gwyn Efrog Newydd fel y "Mahler Affricanaidd" pan gafodd dair taith o amgylch yr Unol Daleithiau ar ddechrau'r 1900au.
- Perfformiwyd Song of Hiawatha am y tro cyntaf ym 1898 pan oedd Coleridge-Taylor ond yn 22 oed.



Ydych chi'n gwybod faint o guriadau yw  
gwerth y nodau hyn?

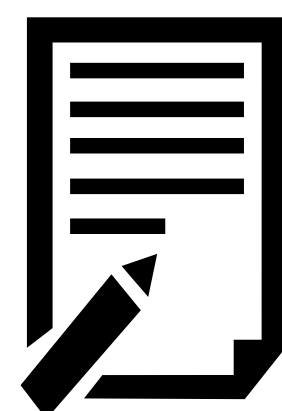


Dyma rai enghreifftiau o dawnodau, allwch chi  
eu paru â'r nodyn o'r un gwerth?





Nawr rydym yn mynd i wrando ar Symffoni Rhif 1,  
Symudiad 1af Florence Price. Allwch chi dynnu llun a  
disgrifio'r hyn rydych chi'n ei glywed?

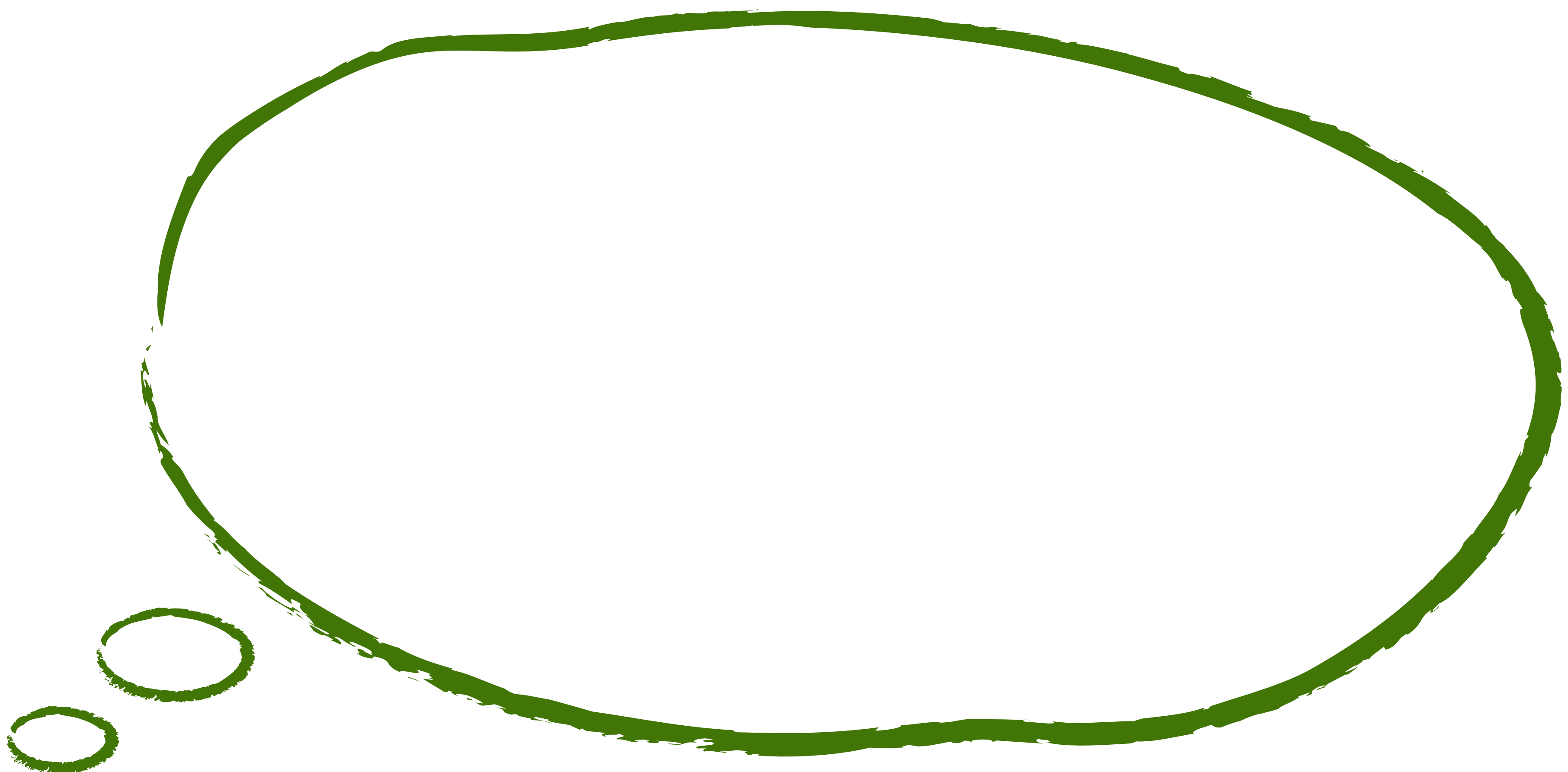




Allwch chi liwio'r llun o'r gerddorfa?



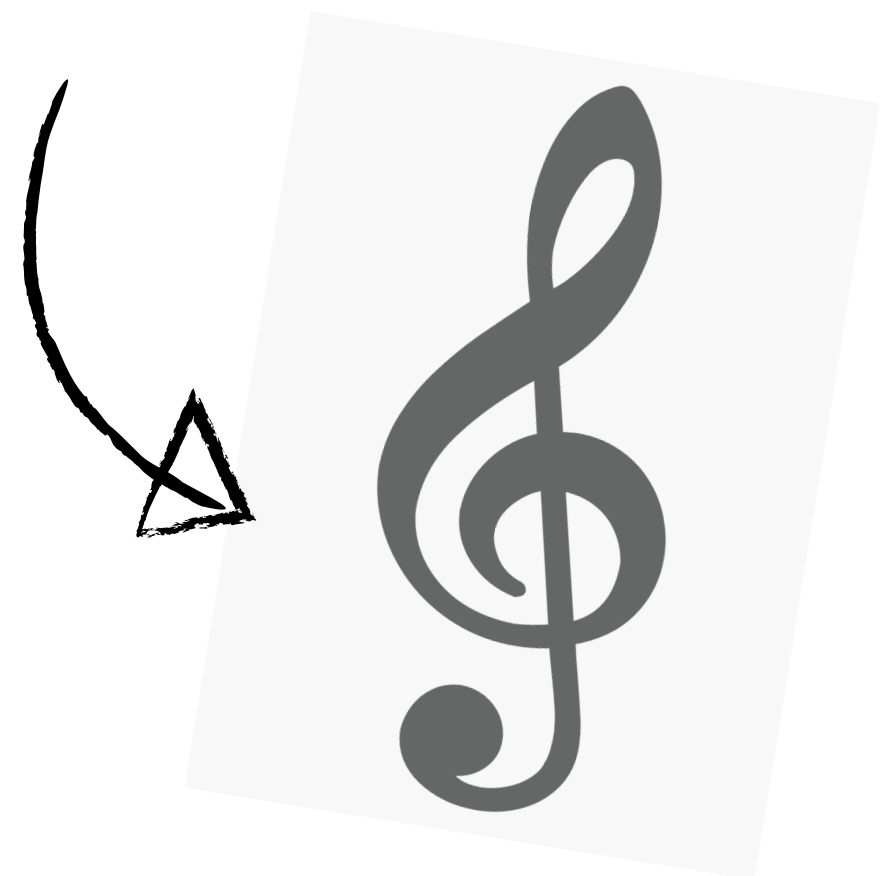
Pa un yw eich hoff offeryn?



Nawr rydym yn mynd i  
siarad am Cleffiau

Mae'r rhain yn mynd ar  
ddechrau darn o  
gerddoriaeth!

Cleff y trebl  
yw hwn



Cleff y bas  
yw hwn

Allwch chi ymarfer tynnu llun o'r  
rhain? Defnyddiwch gymaint o  
liwiau ag y gallwch!

# Allwch chi gwblhau'r pos Chwileiriau?

L	Y	E	C	T	A	K	E	M	I	T	S	U	N
C	E	R	D	D	O	R	F	A	T	N	I	D	I
D	D	L	L	C	L	A	S	U	R	O	L	A	O
R	O	A	C	E	E	D	L	E	R	T	R	R	C
R	F	A	Y	O	E	E	T	R	E	N	S	N	Y
I	S	R	F	E	A	M	W	O	M	R	W	I	F
C	R	I	A	R	P	P	D	L	I	Y	I	E	O
Y	K	U	N	A	E	D	E	R	K	T	E	U	E
W	M	T	S	R	L	H	C	N	O	A	F	D	S
A	P	O	O	A	C	E	F	Y	E	M	R	C	M
L	I	N	D	U	P	L	P	E	C	I	R	P	D
K	A	I	D	E	K	O	A	O	L	C	R	N	A
E	N	C	W	O	R	W	P	A	O	F	T	N	S
R	O	F	R	P	E	N	U	T	A	W	E	L	D

MODERN  
 CERDDORFA  
 CYFOES  
 CLASUROL  
 WALKER  
 DARN  
 UCHEL  
 PIANO  
 TAWEL  
 TAKEMITSU  
 PRICE  
 CYFANSODDWR





Allwch chi wrando ar symudiad Taf y Symffoni yn A leiaf gan Samuel Coleridge-Taylor a rhoi cylch am bob elfen o'r gerddoriaeth wrth i chi ei chlywed?

Nodau hir

Llinellau melodi  
llyfn

Mynd yn uwch o  
ran traw

Darnau uchel

Nodau cyflym

Llinynnau

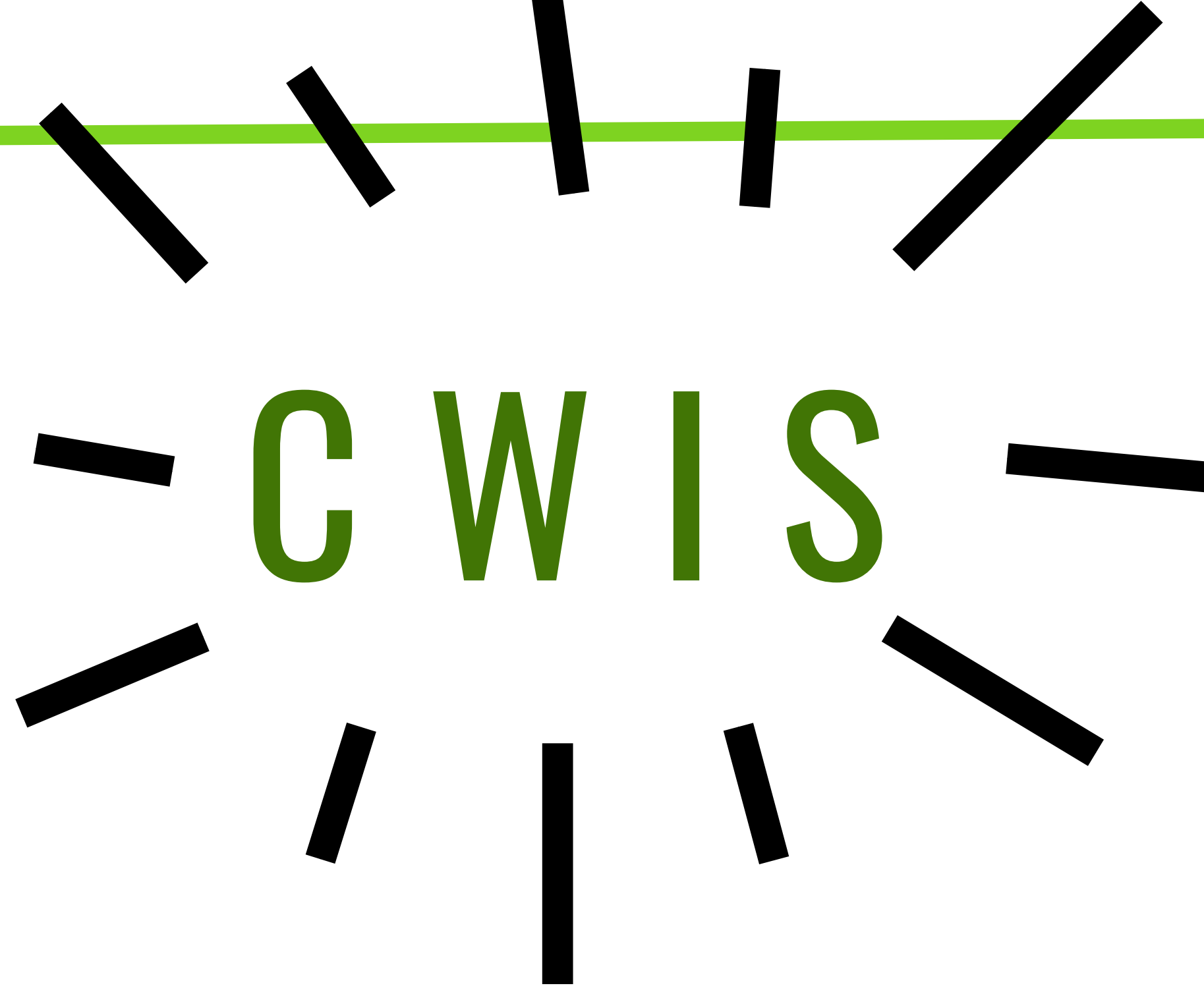
Cyrn

Offerynnau  
Chwyth

Darnau Tawel

Nodau byr





**Beth am weld beth rydych chi wedi'i ddysgu!**

Ble cafodd Samuel Coleridge Taylor ei eni?

.....

Allwch chi dynnu llun dau dawnod gwahanol?

.....

Pwy ysgrifennodd Lilacs?

.....

Allwch chi dynnu llun o gleff y trebl?

.....

Allwch chi enwi offeryn a glywsoch yn y darnau rydych chi wedi gwrando arnynt?

.....