

Actifiddion Artistig Cyflwyno:



♪ MELODIAU & MAESTROS ♪

Pecyn Canolradd



**Cyfansoddwyr
Croenliw**



Gadewch i ni edrych ar bwy ydyn nhw:

Florence Price

Ganed: Arkansas

Bu Farw: Chicago

Darnau i wrando arnynt: Symffoni

Rhif 1 yn E leiaf

Concerto i'r Feiolin Rhif 1 yn D leiaf

Cyfres i'r Organ Rhif 1

- Nodir mai Price yw'r fenyw Affricanaidd-Americanidd gyntaf i gael ei chydabod fel cyfansoddwr symffonig, a'r gyntaf i gael cyfansoddiad wedi'i chwarae gan gerddorfa fawr.
- Cafodd ei halawon eu hysbrydoli gan y blŵs a'u cymysgu â thechnegau Rhamantaidd Ewropeaidd mwy traddodiadol.

George Walker

Ganed: Washington

Bu Farw: New Jersey

Darnau i wrando arnynt:

Antifonys for String Orchestra

Lilacs

Spektra

- Walker oedd yr Americanwr Affricanaidd cyntaf i ennill Gwobr Pulitzer am Gerddoriaeth
- Dylanwadwyd ar gerddoriaeth Walker gan amrywiaeth eang o arddulliau cerddorol gan gynnwys jazz, caneuon gwerin, ac emynau eglwysig, yn ogystal â cherddoriaeth glasurol.

Toru Takemitsu

Ganed: Tokyo

Bu Farw: Tokyo

Darnau i wrando arnynt:

Dreamtime

A Flock Descends Into The
Pentagonal Garden

Requiem for String Orchestra

- Mae'n adnabyddus am gyfuno elfennau o athroniaeth ddwyreiniol a gorllewinol ac am cyfuno sain gyda distawrwydd a thraddodiad gydag arloesedd.
- Roedd hefyd yn aelod-sylfaenydd y Jikken Kōbō

Samuel Coleridge-Taylor

Ganed: Holborn

Bu Farw: Croydon

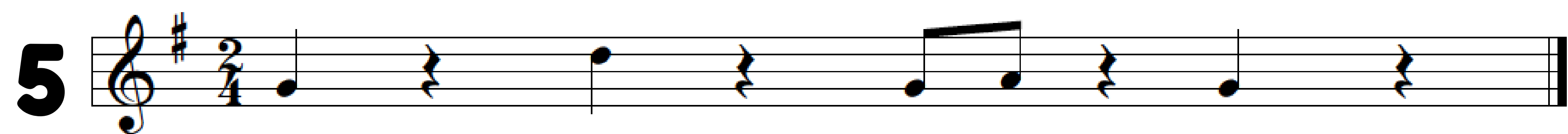
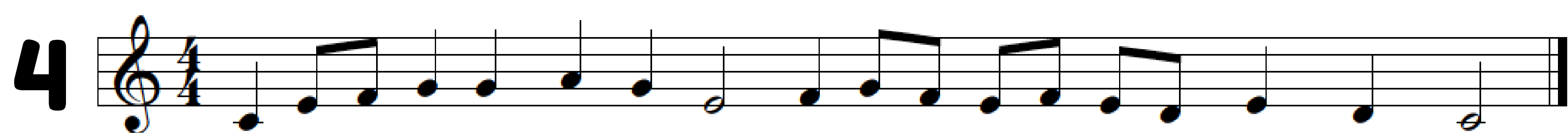
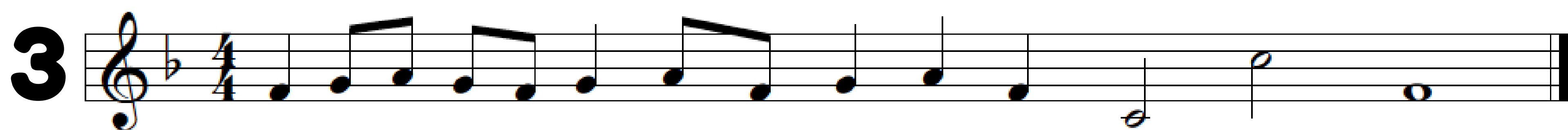
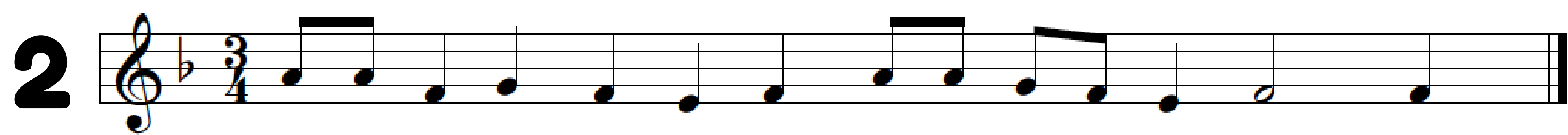
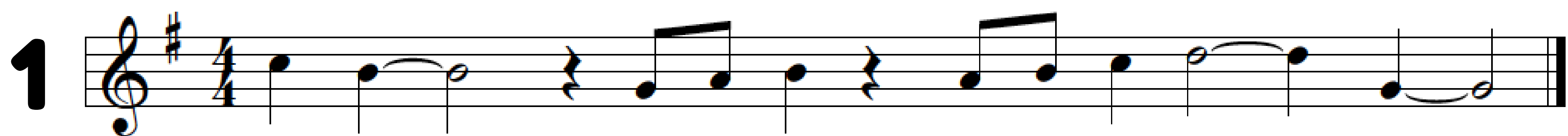
Darnau i wrando arnynt: The Song of
Hiawatha

Symphonic Variations on an African
Air

Concerto i'r Feiolin yn G leiaf

- O dras cymysg, daeth cymaint o lwyddiant i ran Coleridge-Taylor fel y cyfeiriwyd ato gan gerddorion gwyn Efrog Newydd fel y "Mahler Affricanaidd" pan gafodd dair taith o amgylch yr Unol Daleithiau ar ddechrau'r 1900au.
- Perfformiwyd Song of Hiawatha am y tro cyntaf ym 1898 pan oedd Coleridge-Taylor ond yn 22 oed.

Allwch chi roi'r llinellau bar yn y darnau hyn?



Cwestiwn bonws:
Ym mha gywair
mae pob llinell o
alaw?

Nawr rydym yn mynd i wrando ar Symffoni Rhif 1,
Symudiad Taf Florence Price. Allwch chi ddisgrifio pob
elfen o'r gerddoriaeth?

Alaw

Rhythm

Cytgord

Soniaredd

Gwead

Deinameg

Ffurf

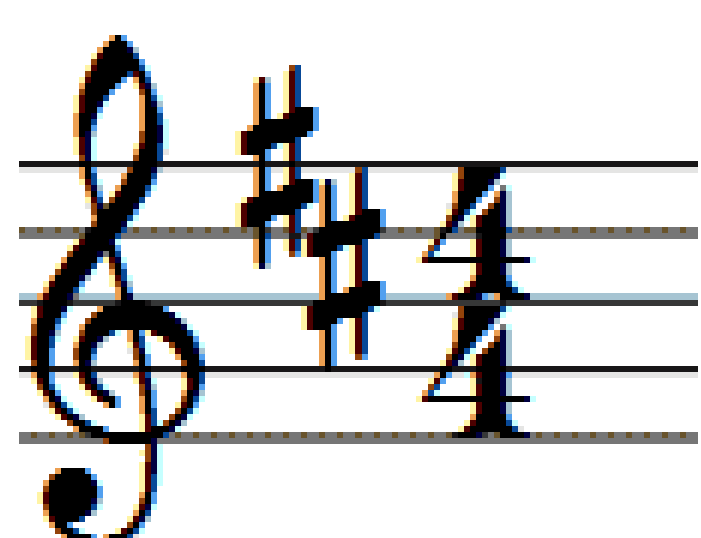
Awgrymiadau

Arwyddion Cywair neu Gyweirnodau

Meddalnodau - at gyfer cyweirnodau gyda meddalnodau y cyweirnod yw'r meddalnod olaf ond un.

Llonnodau - Ar gyfer cyweirnodau gyda llonnodau, y cyweirnod yw enw'r nodyn hanner cam (hanner t6n) uwchben y llonnod olaf.

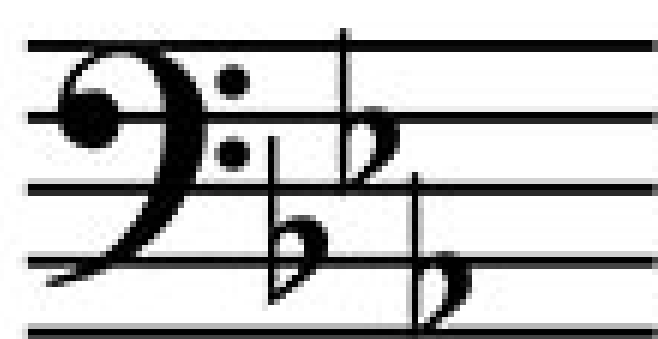
Can you workout what keys these are?



.....



.....



.....



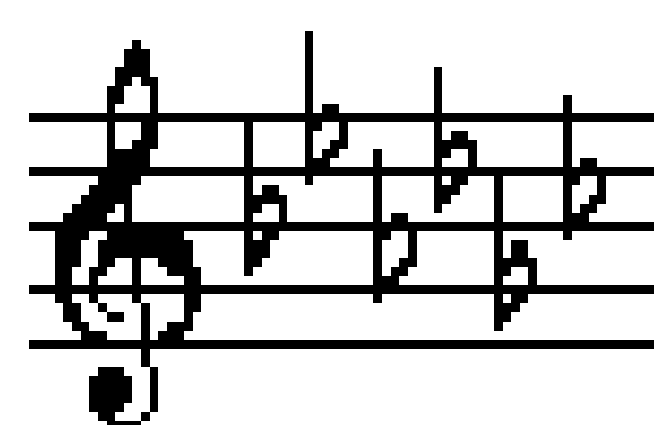
.....



.....



.....



.....



.....



.....

Allwch chi wrando ar symudiad taf y Symffoni yn A leiaf gan Samuel Coleridge-Taylor...

Gan ddefnyddio'r blychau isod, allwch chi ddisgrifio'r gerddoriaeth wrth i'r darn fynd yn ei flaen? A oes unrhyw offerynnau anarferol neu ddarnau uchel iawn?

DISGRIFIAD

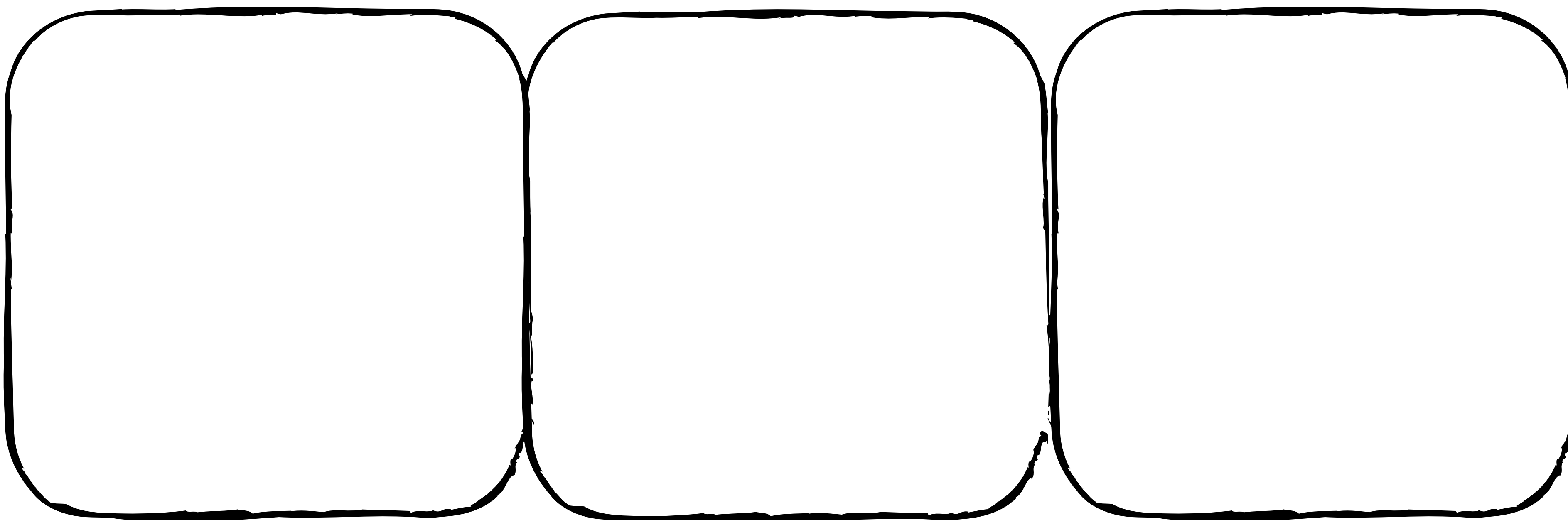
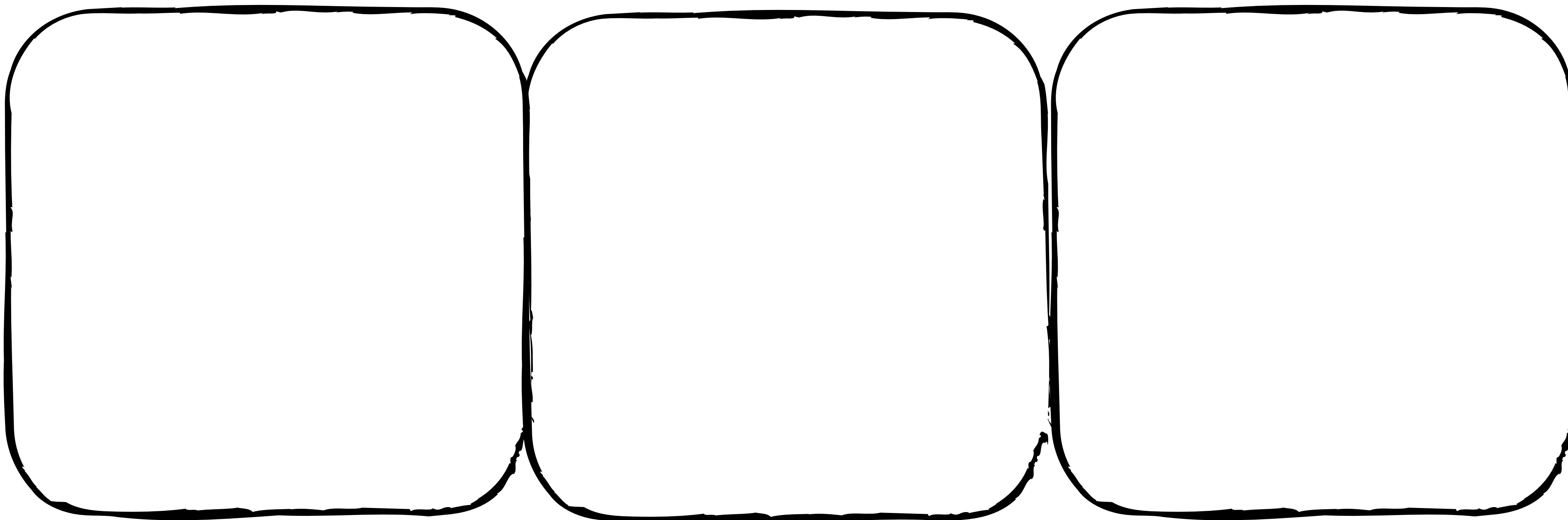
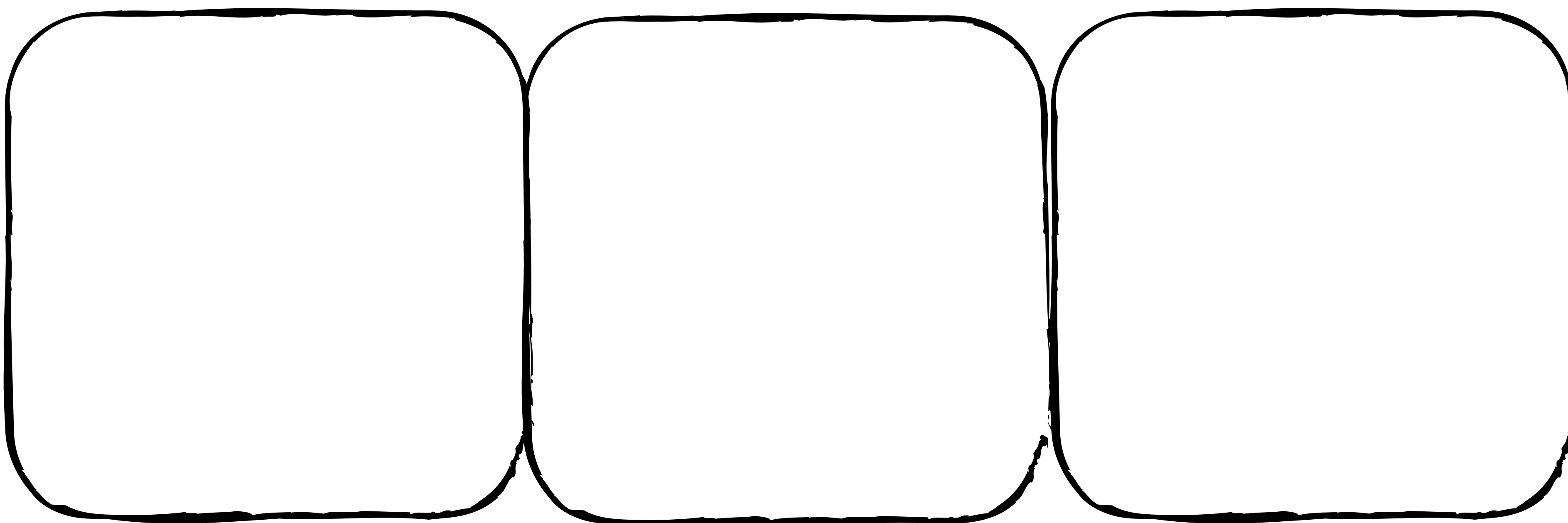
AMSER

DISGRIFIAD

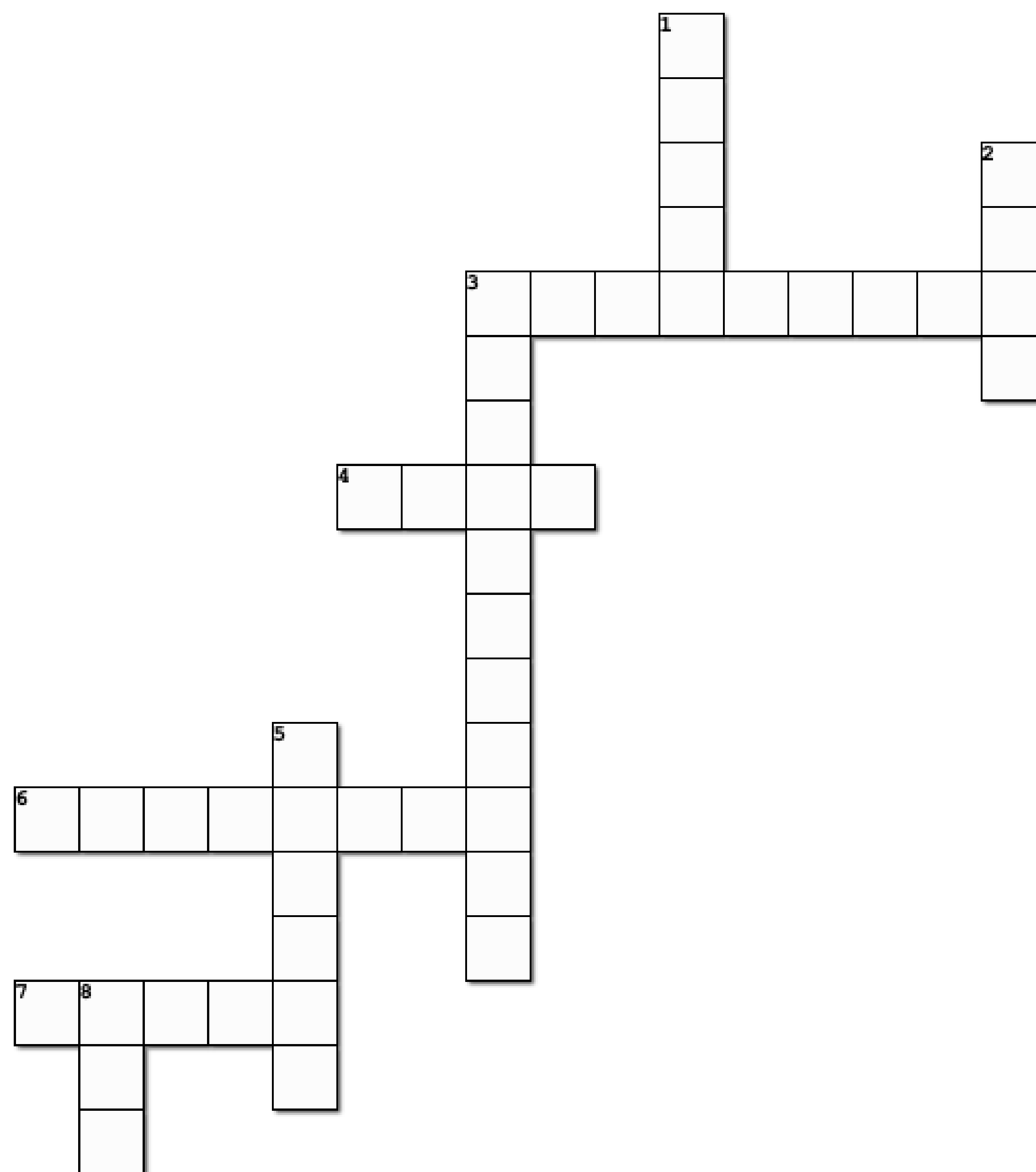
AMSER

DISGRIFIAD

AMSER



Allwch chi gwblhau'r Croesair?



Created using the Crossword Maker on TheTeachersCorner.net

Across

3. Sefydliad cerddorol sy'n cynnwys grŵp o offerynwyr
4. Amledd sain uchel neu isel
6. Perfformiad o gerddoriaeth gan chwaraewyr neu gantorion
7. Uchel

Down

1. Sut mae'r deunyddiau melodig, rhythmig a harmonig yn cael eu cyfuno mewn cyfansoddiad
2. Cyfres o nodau unigol sy'n foddhaol yn gerddorol, tiwn
3. Rhywun sy'n ysgrifennu cerddoriaeth fel galwedigaeth
5. Cyfeirir at gerddoriaeth fodern yn aml fel '...'
8. Offeryn tenau corsen ddwbl





Beth am weld beth rydych chi wedi'i ddysgu!

Ble cafodd Samuel Coleridge Taylor ei eni?

.....

Allwch chi dynnu llun dau dawnod gwahanol?

.....

Amlledd sain uchel neu isel

.....

Beth mae traw yn ei ddisgrifio?

.....

Os chwaraeir dau nodyn o'r un enw a thraw, beth yw'r enw arno?

.....

Faint o gerddorion sydd eu hangen i chwarae deuawd?

.....